

POZNÁMKY

- * FASÁDA
 - STÁVAJÍCÍ STAV POVRCHU OBVODOVÉHO PLÁSTĚ JE PROVEDEN Z VÁPENOCEMENTOVÉ ŠTUKOVÉ OMÍTKY
 - SOUČASNÝ TECHNICKÝ STAV OMÍTEK Z 30% DEGRADOVÁN
 - POVRCHOVÝ NÁTĚR VE VAZBĚ NA DEGRADOVANÝ PŮVODNÍ PODKLAD PRAVIDELNĚ OBNOVOVÁN
 - FASÁDNÍ BARVA - BAREVNÝ ODSŤIN NÁTĚRU - PŘEDPOKLAD LOMENÁ BILÁ - PÍSKOVÁ- SHODNÝ S 1. ETAPOU DPS
 - ZNAČNĚ LOKÁLNĚ DEGRADOVANÉ ČÁSTI OMÍTEK VIZ GRAFIKA
 - PODEZDÍVKA - SOKL : NEPROVEDENO, IZOLACE ČÁSTI OBJEKTU ODHALENA NA ZÁKL. PASE A BETONOVÝCH CIHLÁCH
- * STŘEŠNÍ KRYTINA
 - SKLÁDANÁ BETONOVÁ - KM BETA - STÁVAJÍCÍ
 - BAREVNÝ ODSŤIN CIHLOVĚ ČERVENÝ
 - PLOCHÉ STŘECHY NAD 1.N.P. ZASTŘEŠENY FÓLIOVOU KRYTINOU
- * NAVAZUJÍCÍ VENKOVNÍ KOMUNIKACE
 - CHODNÍKY - KAMENNÁ DLAŽBA, BETONOVÉ DLAŽDICE BEST
 - Z JIŽNÍ STRANY ČÁST NAVAZUJÍCÍ PLOCHY VYBETONOVÁNA
 - V ČÁSTI NAVAZUJÍCÍ NA ZATRAVNĚNOU PLOCHU BEZ OKAPOVÉHO CHODNÍKU
- * VÝPLNĚ OTVORŮ
 - STÁVAJÍCÍ VÝPLNĚ OTVORŮ DŘEVĚNÉ, JEDNODUCHÉ ZASKLENÍ TEPELNĚ-IZOLAČNIMI SKLY, BARVA HNĚDÁ, NETĚSNÉ
 - VSTUPNÍ DVEŘE DŘEVĚNÉ S PRÍZNANÝM PRAHEM
 - TECHNICKÝ STAV A POŽADAVKY POPSÁNY V TEXTOVÉ ČÁSTI
- * KLEMPÍŘSKÉ PRVKY
 - MĚDĚNÝ PLECH TL. 0,63 MM - SHODNÝ TYP S DPS 1- Cu
- * KONSTRUKCE LOUBÍ
 - TVRDÁ KONSTRUKCE STROPU OSAZENÁ NA PRŮVLAKY A SLOUPY. PROFILACE PRŮVLAKU BUDE V ZATEPLOVACÍM SYSTÉMU NADÁLE DODRŽENA (ŠÍŘE CCA 500 MM, VÝŠE CCA 70 AŽ 80 MM).

LEGENDA VČETNĚ PRVKŮ TÝKAJÍCÍCH SE NÁSLEDNÉ ETAPY VÝSTAVBY

- 1 - STÁVAJÍCÍ VÁPENNÁ ŠTUKOVÁ OMÍTKA

2 - BETONOVÁ (ZDĚNÁ) ŘÍMSA NAD 1. N.P.- OMÍTNUTÁ

4 - BETONOVÝ SLOUP S PROVEDENÝM STĚRKOVÝM-ŠTUKOVÝM POVRCHEM

5 - ZDĚNÝ ŠTÍT VIKÝŘE Z KERAMICKÝCH cd BLOKŮ , TL. 365 MM

10 - VSTUPNÍ DVEŘE PROVOZOVNÝ

11 - DVOUKŘÍDLOVÉ OKNO OTEVÍRAVÉ
- 17 - STŘEŠNÍ KRYTINA BETONOVÁ SKLÁDANÁ, ODSŤIN ČERVENÝ

18 - OBLOUKOVÉ ZASTŘEŠENÍ PROPOJOVACÍHO KRČKU MĚDĚNÝM PLECHEM

19 - ZAATIKOVÝ ŽLAB KRYTÝ LEMEM

20 - STĚNA KRČKU OMÍTNUTA VÁPENNOU ŠTUKOVOU OMÍTKOU

21 - DŘEVĚNÉ VÝPLNĚ OTVORŮ KRČKU - 14 ks PEVNÝCH, 2 ks OTEVÍRAVÉ

23 - OSVĚTLOVACÍ TĚLESO

25 - REKLAMNÍ PLOCHA

28 - ZVONKOVÉ TABLO

30 - PROVĚTRÁVACÍ ŠTĚRBINA DVOUPLAŠTOVÉ STŘECHY

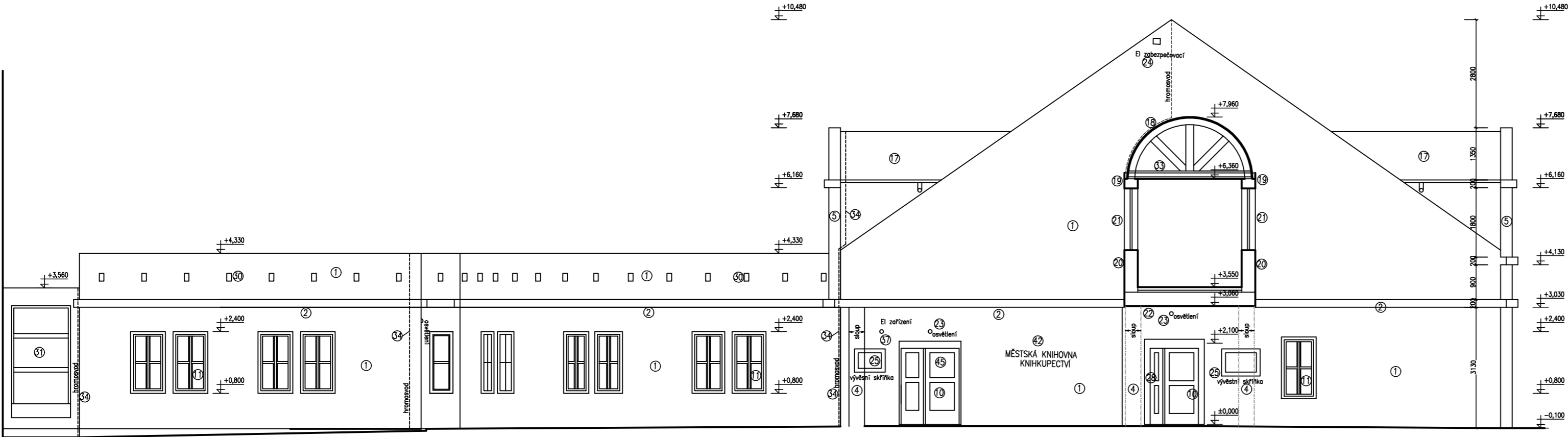
31 - PEVNÁ CELOPROSKLENÁ DŘEVĚNÁ STĚNA


33 - ZATEPLENÝ PODHLED PROPOJOVACÍHO KRČKU

34 - BLESKOSVOD-DEMONTÁŽ A PO PROVEDENÍ ZATEPLOVACÍHO SYSTÉMU OPĚTOVNÁ MONTÁŽ NA PRODLOUŽENÉ KONZOLY

POZNÁMKY

- * STÁVAJÍCÍ OBJEKT DOMU S PEČOVATELSKOU SLUŽBOU JE OMÍTNUT VÁPENOCEMENTOVOU OMÍTKOU
- * STÁVAJÍCÍ OMÍTKY , MALBY A NÁTĚRY JSOU V DEGRADOVANÉM STAVU
- * VÝPLNĚ OTVORŮ JSOU DŘEVĚNÉ - VÝŽILÉ - NETĚSNÉ
- * V MĚSÍCI ŘÍJNU BYLO PROVEDENO ČÁSTEČNÉ DOPLŇKOVÉ ZAMĚŘENÍ OBJEKTU
- * STÁVAJÍCÍ PROVEDENÍ OMÍTEK JE BEZ ZVÝŠENÉHO SOKLU S DOTAŽENÍM OMÍTEK AŽ K ÚROVNI TERÉNU
- * V ÚROVNI STYKU S TERÉNEM JE PATRNA PONIČENÁ IZOLACE PROTI ZEMNÍ VLHKOSTI. TATO JE NATAVENA NA ROZŠÍŘENÝ ZÁKLADOVÝ PAS, ČI NA BETONOVÉ CIHLY.
- * DEGRADOVANÁ MÍSTA LOKÁLNĚ VE VĚTŠÍ MÍŘE NARUŠENÁ JSOU OZNAČENA V GRAFICKE ČÁSTI.
- * STŘEŠNÍ KRYTINA JE BETONOVÁ SKLÁDANÁ (KM BETA) ČERVENÉHO ODSŤINU
- * VEŠKERÉ ROZMĚRY JE NUTNO NA STAVBĚ OVĚŘIT PŘEMĚŘENÍM.
- * KONSTRUKČNÍ VAZBY BUDOU UPŘESNĚNY VÝROBNÍ DOKUMENTACÍ A A.D.



	Vedoucí projektu: ING ŠPULÁK MILAN Autorizovaný inženýr pro pozemní stavby Registr. v ČKAIT č. 0100074				Kreslil: Ing. Jan Kraus	Kontrola: Ing. Milan Špulák
	Akce: ZATEPLENÍ DPS II CHELČICKÉHO ČP. 2, TŘEBOŇ				Investor: Město Třeboň	
					Obec: Třeboň	
	Obsah: POHLED P6 – SEVEROZÁPADNÍ STÁVAJÍCÍ STAV				Stupeň PD: pro provedení stavby	
č.výkresu: D.1.13					č.paré:	
Datum: XI.2015 Arch. č.: 15079 Měřítko: 1:100 Formát : 3x44						